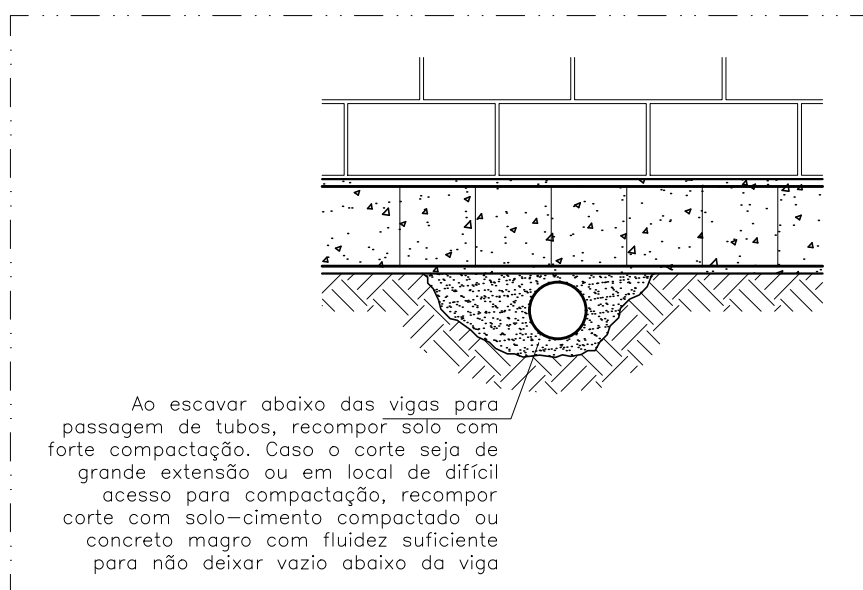


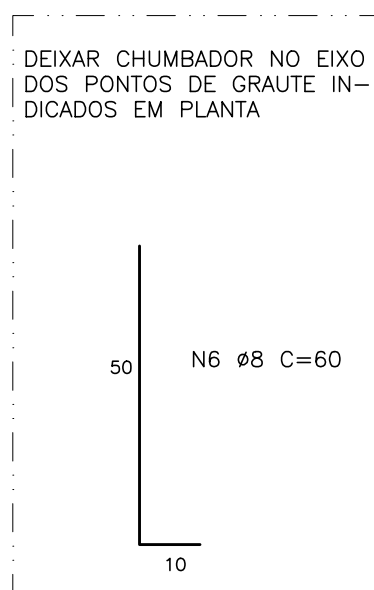
PLANTA BAIXA FUNDAÇÃO

ESCALA 1:50



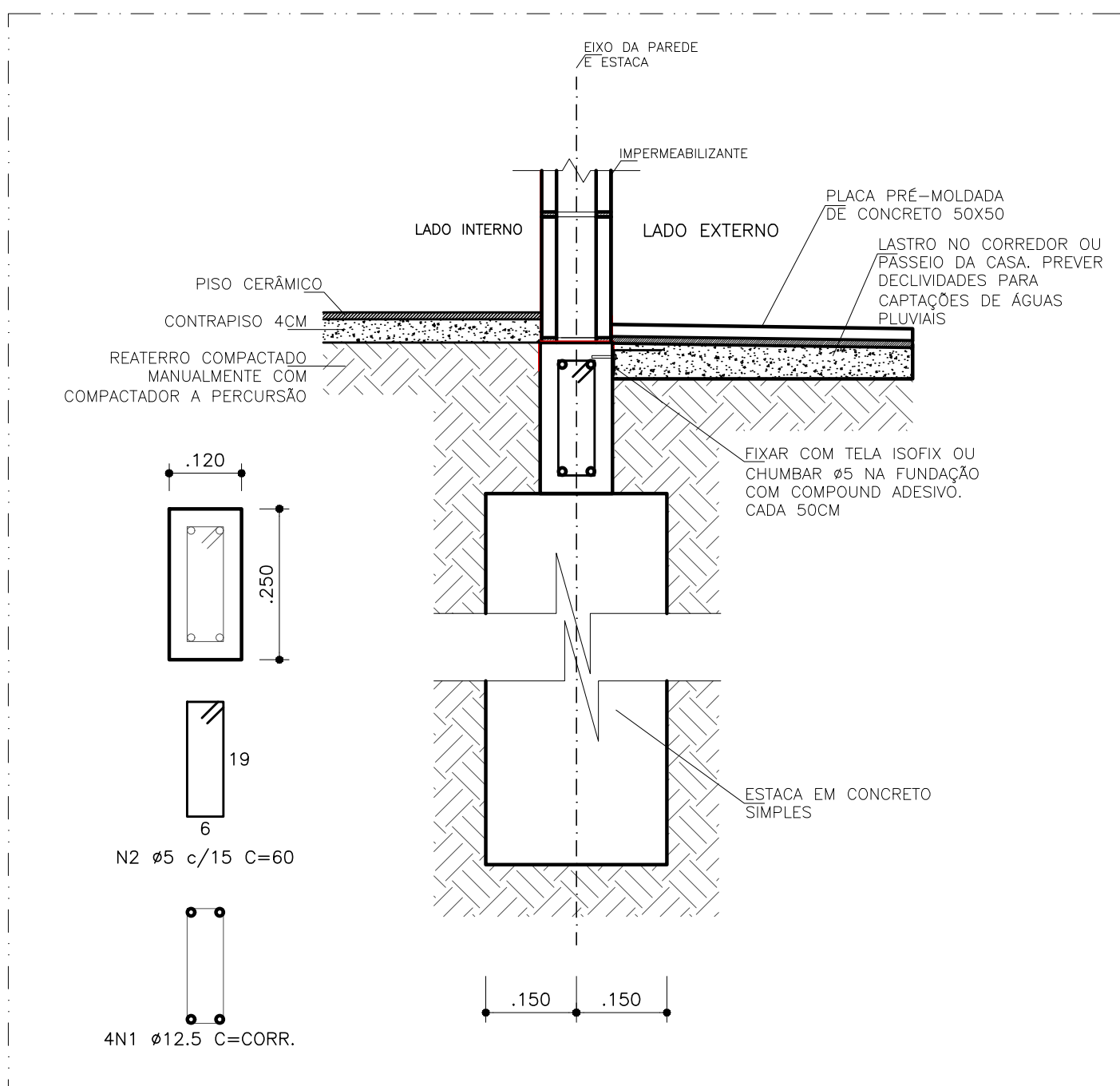
TUBULAÇÃO ABAIXO DA FUNDAÇÃO.

5/ ESCALA



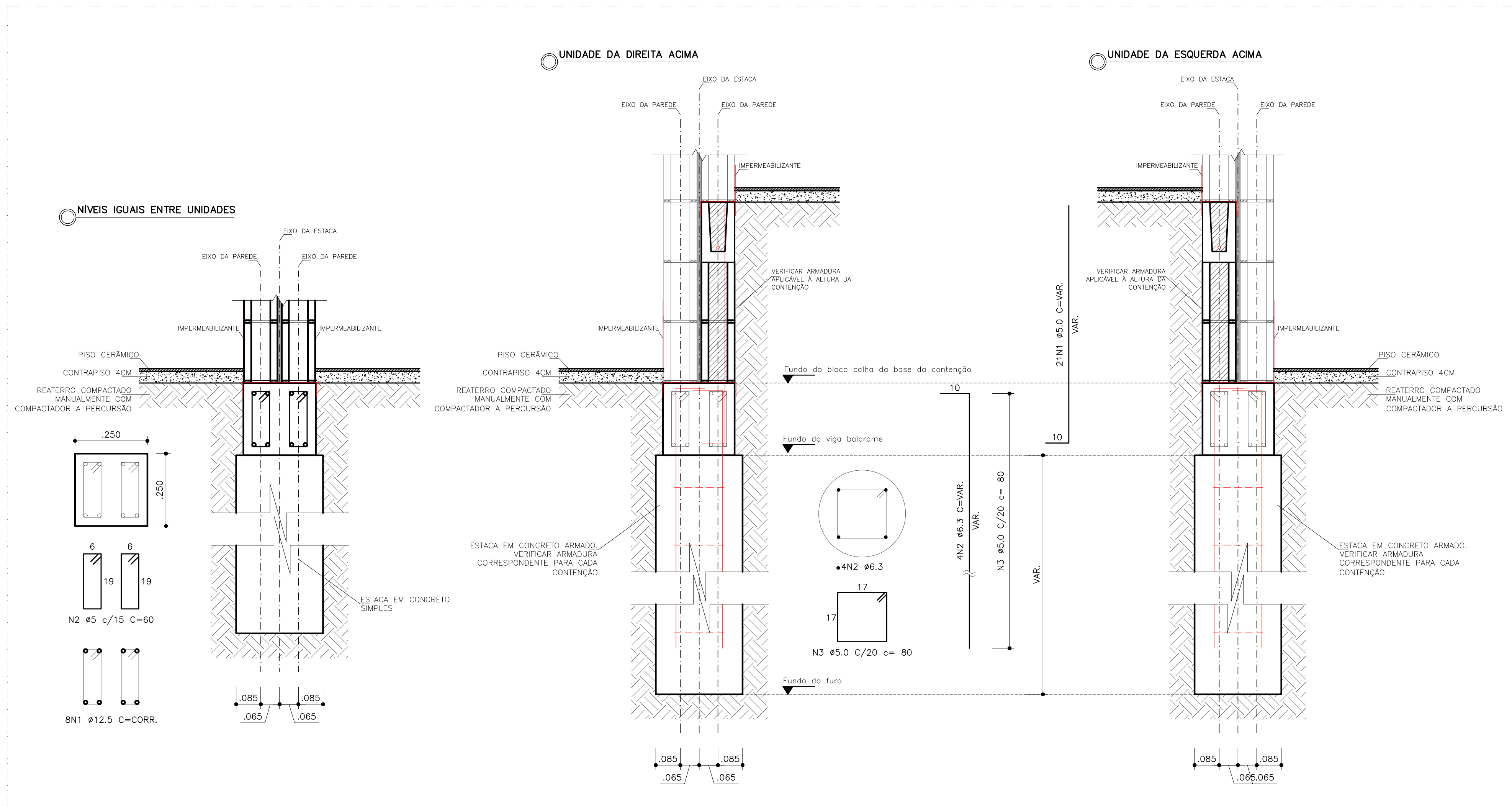
ARMAÇÃO GRAUTE

ESCALA 1:12,5



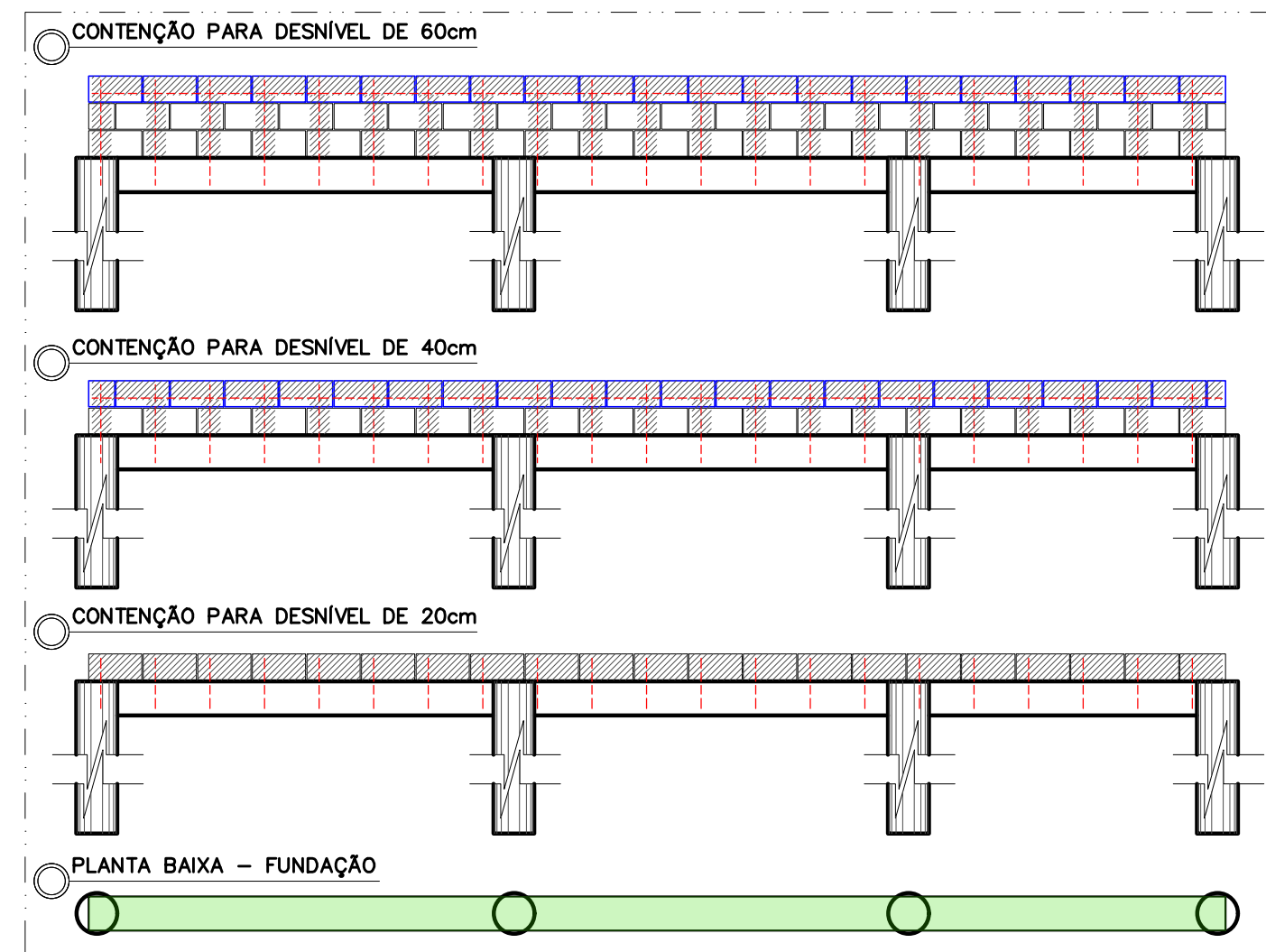
DETALHE - SEÇÃO TIPO 1

ESCALA 1:10



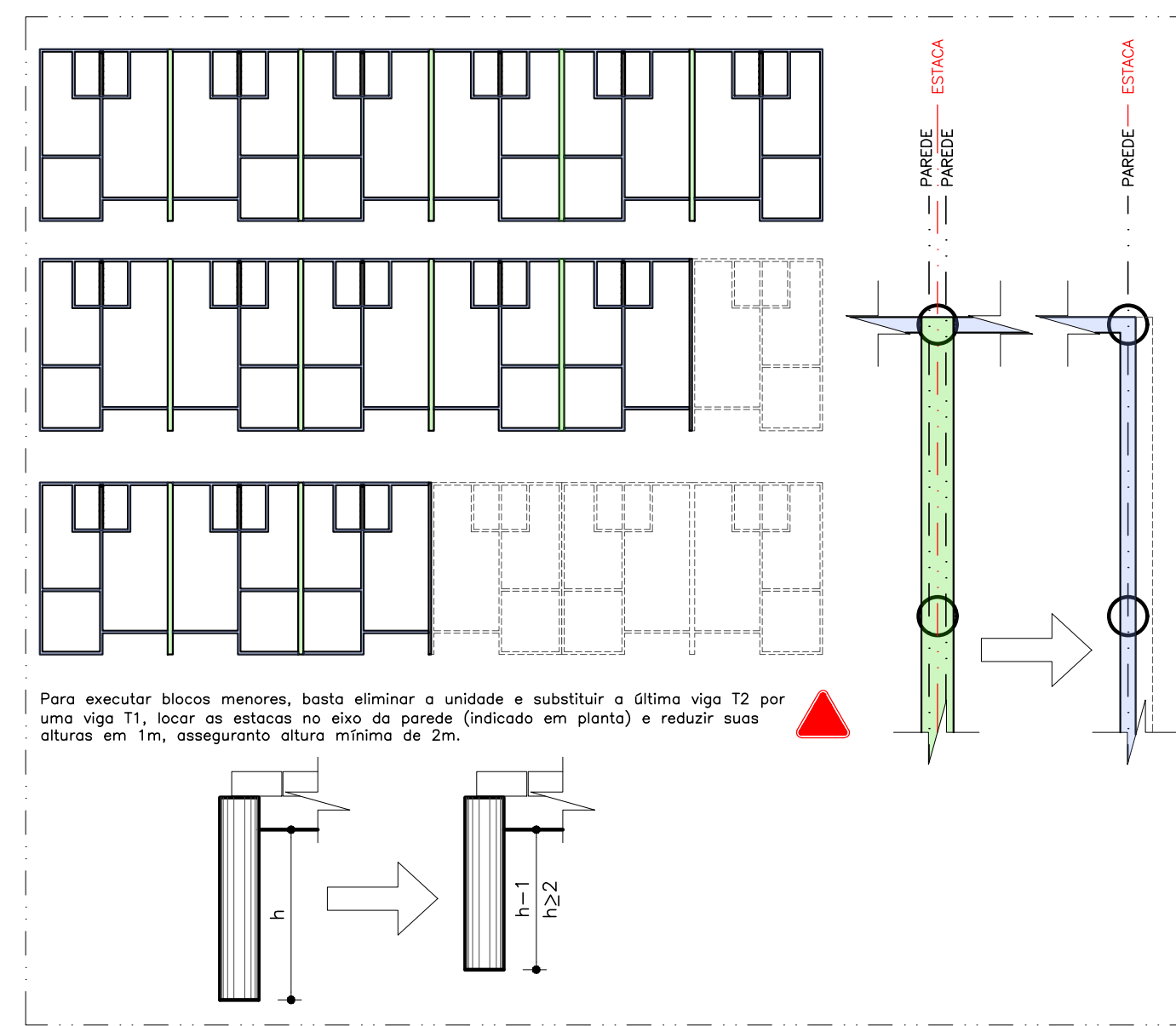
DETALHE - SEÇÃO TIPO 2

ESCALA 1:10



VISTA LATERAL GENÉRICA - CONTENÇÕES

ESCALA 1:50



DETALHE - MODULAÇÃO DE BLOCOS

5/ ESCALA

- NOTAS:
1. Resistência do Concreto:
 - 1.1. Vigas: Fck 25MPa;
 - 1.2. Graute: Fck 30MPa;
 - 1.3. Estacas: Fck 20MPa;
 2. Cobrimento 3cm;
 3. Slump 10-22;
 4. A locação foi feita considerando a origem no limite da arquitetura;
 5. Os pontos de escoamento e drenagem devem ser posicionados antes da concretagem da fundação, POR BAIXO DA VIGA BALDRAME.
 6. Os pontos de ÁGUA FRIA, caso necessitem atravessar verticalmente a estrutura da fundação, devem ser ENCAMIÇADOS.
 7. Instalações elétricas de piso podem ser feitas por baixo da fundação, atravessando-a verticalmente quando necessário, ou podem ser embutidas abaixo do contrapiso. Para tal, executar saídas de tubulações elétricas lateralmente nos pés das paredes, afim de embutir paralelamente os tubos e manter um cobrimento mínimo do contrapiso.
 8. Melhor concreto após início da pega, e promover cura úmida para minimizar fissuras por retração. Utilizar sacos ou manta geotêxtil para manter umidade.
 9. Nas vigas baldrame, deixar esperas de graute da alvenaria estrutural durante concretagem da fundação. As esperas podem ser chumbadas posteriormente, com furo de 12cm.
 10. Impermeabilizar logo da fundação conforme indicações em cortes. Zona mínima de impermeabilização de fundação deve ser toda a área de contato com paredes.

PROPRIETÁRIA		LUGGI ALAGOINHAS			
CONSTRUTORA E INCORPORADORA		PROJETO DE FUNDAÇÕES			
RUA CONSELHEIRO JUNQUEIRA		BLOCO DE 6, 5 e 3 CASAS 2Q			
ALAGOINHAS / BA		PLANTAS, SEÇÕES E DETALHES			
LOCALIZAÇÃO	RESPONSÁVEL TÉCNICO	REVISÃO	DATA	ESCALA	
RUA CONSELHEIRO JUNQUEIRA	PEDRO DURVAL RUIZ ARAUJO	01/01	00	SETEMBRO/2023	1:50
LAJADA CAVADA DO MATO, SN	CREA 02.1010-BA				
ALAGOINHAS / BA					
DOCUMENTO					
LUGGIALA-FUND-BLOCOS2Q-PE-01-R00					